



# TERREX

SERVICES IMMOBILIERS TERREX INC.  
Agence Immobilière  
6835, rue Bombardier, Montréal QC H1P 3A1  
T (514) 955-0000 | www.terrex.ca

- Industriel
- Industrial
- Bureaux
- Office
- Terrain vacant
- Vacant Land

## Sommaire - Summary

Last Web Update: 2024-10-16

Adresse: 9400-9420 Pascal-Gagnon  
Address: 9400-9420 Pascal-Gagnon

Quartier: St-Léonard  
District: St-Léonard

Rue transversale: des Grandes Prairies  
Crossroad: des Grandes Prairies

Superficie minimum: 18,853 pi<sup>2</sup> / ft<sup>2</sup>  
Minimum Area: 18,853 pi<sup>2</sup> / ft<sup>2</sup>

Superficie maximum: 18,853 pi<sup>2</sup> / ft<sup>2</sup>  
Maximum Area: 18,853 pi<sup>2</sup> / ft<sup>2</sup>

À vendre:  For Sale

À louer:  For Lease

Sous-location:  Sublease



## Spécifications - Specifications

Hauteur libre: 20' Disponibilité: Immediate  
Clear Height: 20' Availability: Immediate

Quais d'expédition: 2 Année de const.: 1987  
Truck Level Doors: 2 Year of Const.: 1987

Portes niveau sol: 1 Stationnement:  
Drive-in Doors: 1 Parking:

Amperes: 400 Volts: 600 Climatisation:   
Electrical Entry: 200 600 Gicleurs:   
Sprinklers

Chauffage - Entrepôt: Aerotherme-gaz / Suspended-Gas  
Warehouse Heating

Chauffage - Bureaux: HVAC  
Office Heating

Genre de bâtiment: Multi-locatif / Multi-Tenant  
Building Type:

Type d'espace: Semi-détaché / Semi-Detached  
Premises Type:

Dimensions: Colonnes:  
Dimensions: Column Spans:

Superficie de terrain: 40,200 pi<sup>2</sup> / ft<sup>2</sup> (212' x 0')  
Land Area:

Zonage: i12-22; i1,c1,c3,p3,p4  
Zoning:

Description légale: 1333475  
Legal Description:

Local Industriel situé au coin de Pascal-Gagnon et des Grandes Prairies; À proximité de tous les grands axes routiers, des transports en commun et des commodités . Idéal pour un petit distributeur/bureaux/showroom ou un comptoir de cueillette, OCCUPATION IMMÉDIATE.  
/// INDUSTRIAL SPACE located at the corner of Pascal-Gagnon and des Grandes Prairies; Close to all major routes, public transport and amenities and restaurants. Ideal for a small distributor/offices/showroom or a pick-up counter, IMMEDIATE OCCUPANCY.

## Détails des lieux - Area Breakdown

| Superficies:<br>Area Breakdown: | Bureaux<br>Office | Entrepôt<br>Warehouse | Total  |
|---------------------------------|-------------------|-----------------------|--------|
| RDC / Ground:                   | 5,803             | 5,570                 | 11,373 |
| Mezzanine:                      | 7,480             | 0                     | 7,480  |
| Total:                          | 13,283            | 5,570                 | 18,853 |

## Sommaire financier - Financial Summary

Loyer au pi<sup>2</sup>: Net \$10.00  
Rental per SqFt:

Frais d'exploitation (est.): \$5.25  
Operating Expenses (est.):

Loyer mensuel:  
Monthly Rental:

Frais d'exploit. mensuels (est.):  
Monthly Operating Exp. (est.):

Loyer total mensuel:  
Total Monthly Rental:

Prix demandé:  
Asking Price:

Prix au pi<sup>2</sup>:  
Price Per SqFt:

Hypothèque existante  
Existing Mortgage:

Évaluation / Assessment -

Terrain / Land:

Bâtiment / Building:

Total:


Taxes foncières / Property Taxes

Municipales / Municipal:

Scolaires / School:

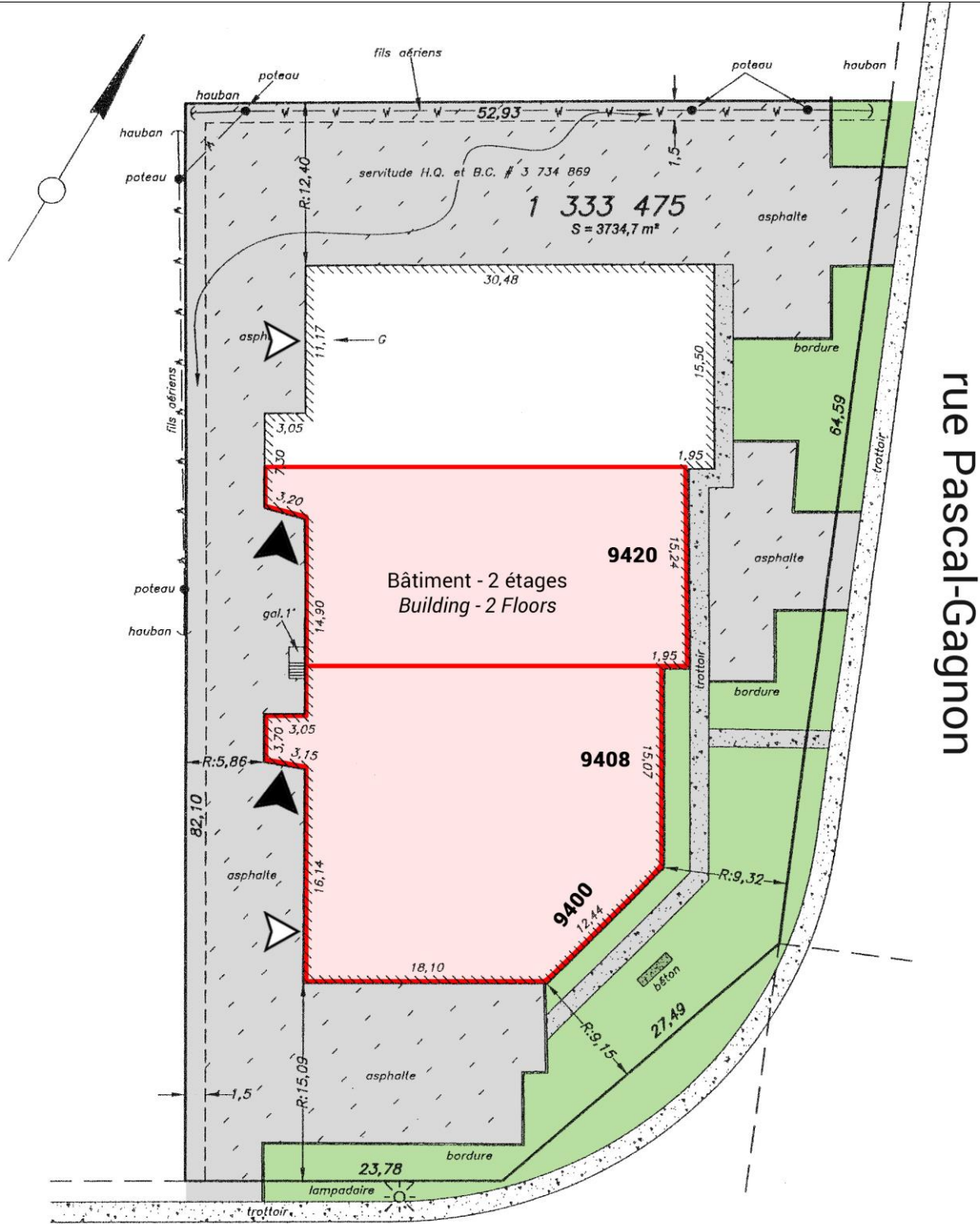
Total:

Liens:  
Links:



Ce document ne constitue pas une offre ou une promesse pouvant lier le vendeur, mais une invitation à soumettre des offres ou promesses; l'information est sujette aux changements de conditions du propriétaire de l'immeuble à vendre ou à louer, changements de prix, retrait du marché, à tout moment sans préavis. / This document does not constitute an offer or a promise that may bind the seller, but an invitation to submit offers or promises; the information is subject to changes in conditions of the owner of the property for sale or lease, price changes, withdrawal from the market, at any

9400-9420 Pascal-Gagnon, St-Léonard

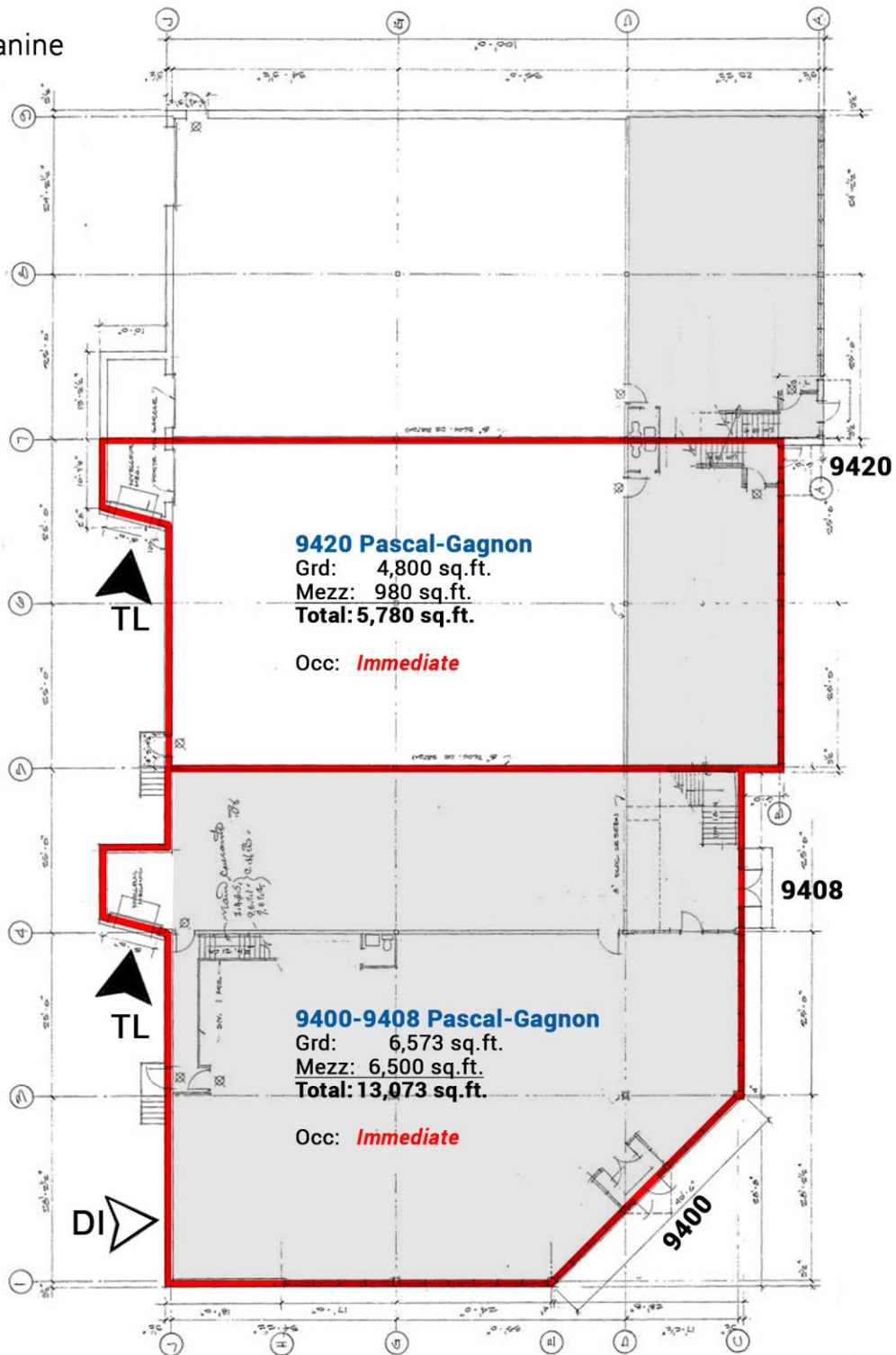


boul. des Grandes-Prairies

- ▶ Porte Quai / Truck - Level Garage Door
- ▷ Porte niveau sol / Drive-in Door

**9400-9420 Pascal-Gagnon, St-Léonard**

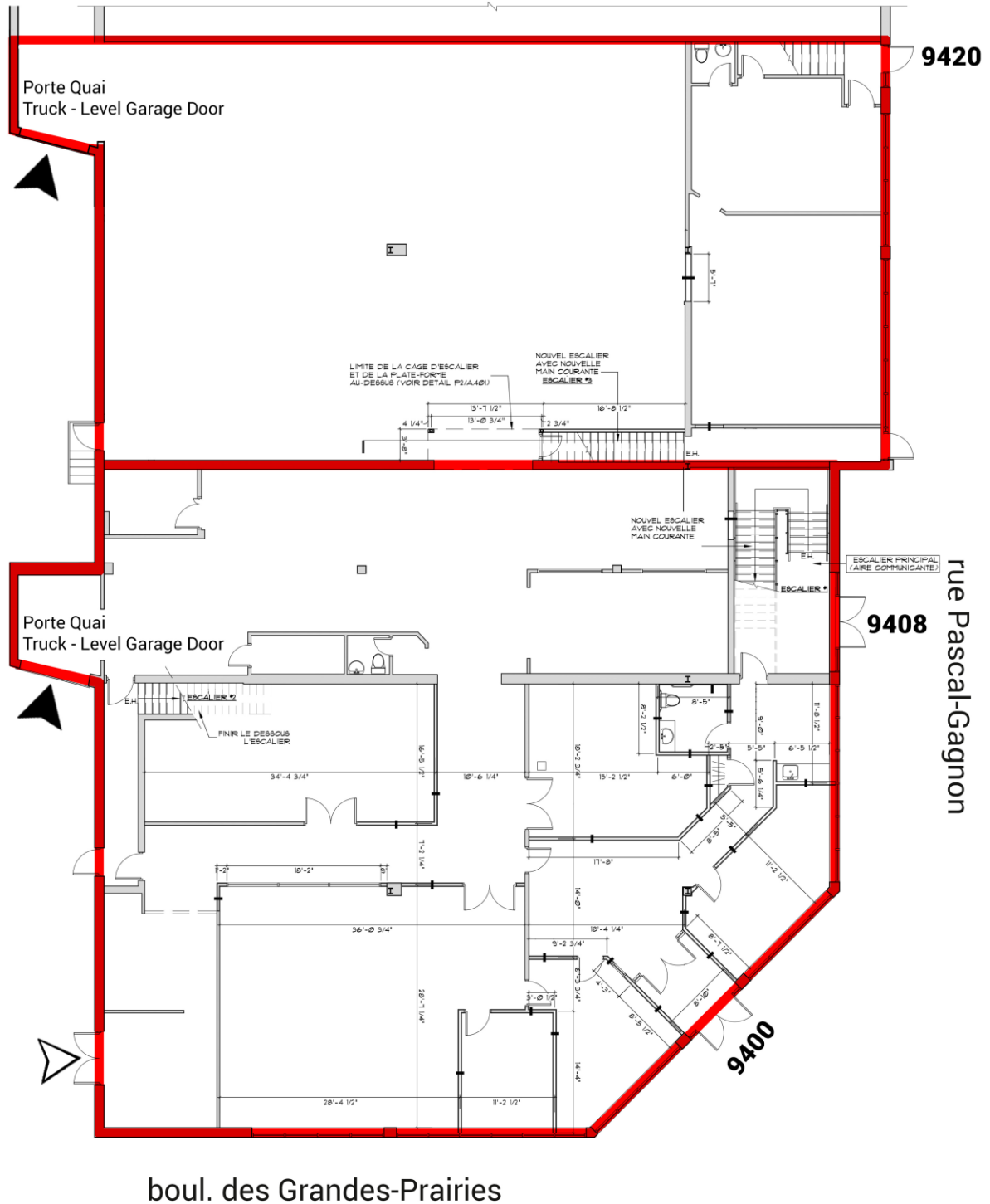
 Mezzanine



9400-9420 Pascal-Gagnon, St-Léonard

**Espace disponible immédiate / Space available immediately**

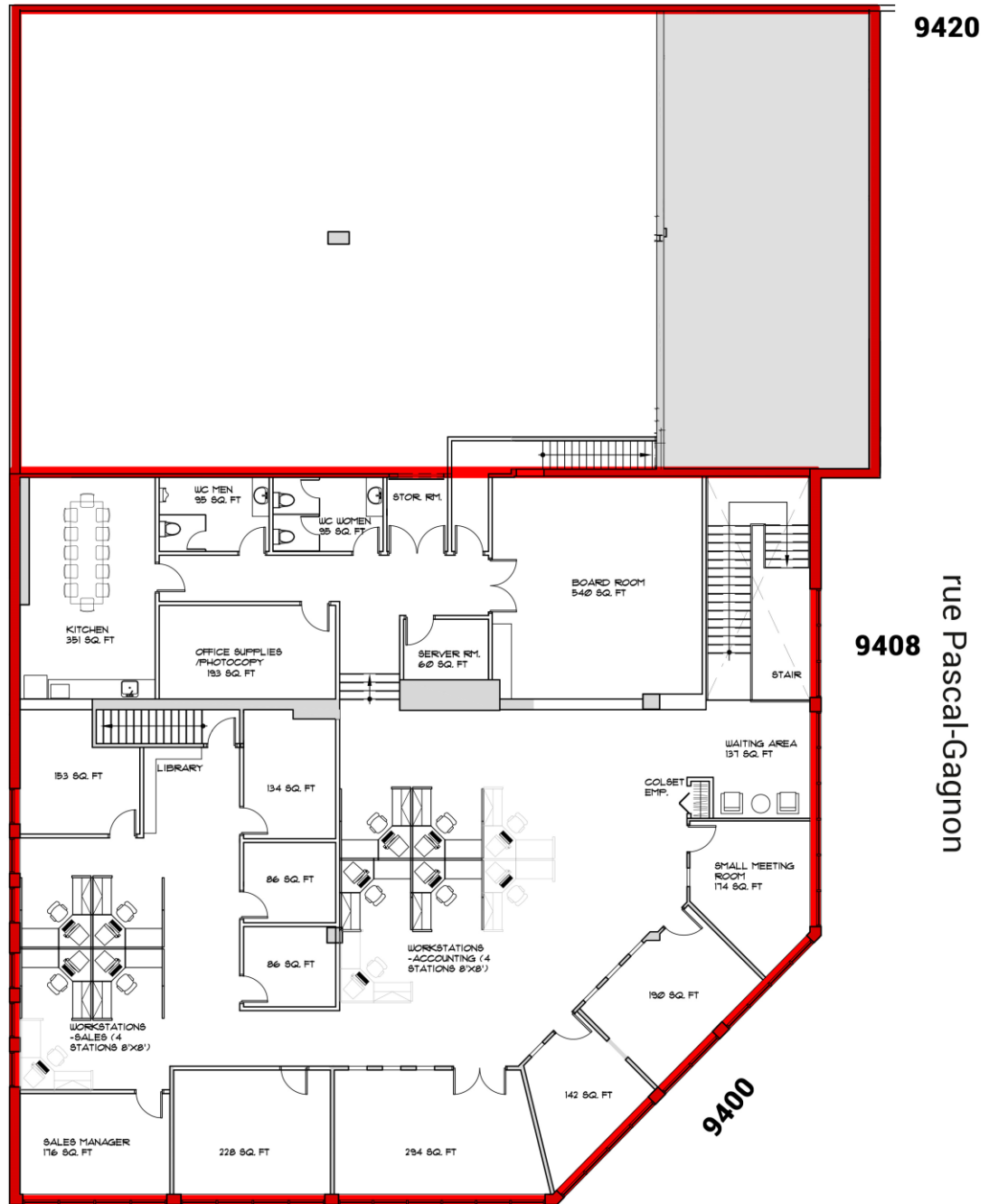
**9400 - 9420 Pascal-Gagnon (Rez-de-chaussée / Ground Floor)**



**9400-9420 Pascal-Gagnon, St-Léonard**

**Espace disponible immédiate / Space available immediately**

**9400 - 9420 Pascal-Gagnon (2ème étage / 2nd Floor)**



**boul. des Grandes-Prairies**

**9400-9420 Pascal-Gagnon, St-Léonard**