

## Sommaire - Summary

Last Web Update: 2022-09-14

Adresse: 8471 Langelier  
 Address:  
 Quartier: St-Léonard  
 District:  
 Rue transversale: Robert  
 Crossroad:  
 Superficie minimum: 19,725 pi<sup>2</sup> / ft<sup>2</sup>  
 Minimum Area  
 Superficie maximum: 19,725 pi<sup>2</sup> / ft<sup>2</sup>  
 Maximum Area:

À vendre:  For Sale  
 À louer:  For Lease  
 Sous-location:  Sublease:



## Spécifications - Specifications

Hauteur libre: 15' Disponibilité: Immediate  
 Clear Height: Availability:  
 Quais d'expédition: 1 Année de const.: 1981  
 Truck Level Doors: Year of Const.:  
 Portes niveau sol: 0 Stationnement: 25  
 Drive-in Doors: Parking:

Amps Volts Climatisation   
 Office - AC  
 Entrée électrique: 100 600 Gicleurs   
 Electrical Entry: 0 0 Sprinklers

Chauffage - Entrepôt: HVAC  
 Warehouse Heating

Chauffage - Bureaux: HVAC  
 Office Heating

Genre de bâtiment: Multi-locatif / Multi-Tenant  
 Building Type:

Type d'espace: Semi-détaché / Semi-Detached  
 Premises Type:

Dimensions: 135' X 140' Colonnes: 27' X 30'  
 Dimensions: Column Spans:

Superficie de terrain:  
 Land Area:

Zonage: C10-38, c1, c2  
 Zoning:

Description légale: 1335089  
 Legal Description:

A LOUER offrant entre 30 à 75% d'espaces de bureaux climatisés au choix du futur locataire, et localisé sur le long du boul. Langelier à proximité de l'autoroute Métropolitaine e., et offrant beaucoup de stationnement. ///

FOR LEASE having from 30 to 75% finished air-conditioned office spaces at future tenant's choice and located along Langelier Blvd., near the Metropolitan Blvd. East, and offering lots of on-site parking.

## Détails des lieux - Area Breakdown

Superficies: Area Breakdown:	Bureaux Office	Entrepôt Warehouse	Total
RDC / Ground:	6,000	13,725	19,725
Mezzanine:	0	0	0
Total:	6,000	13,725	19,725

## Sommaire financier - Financial Summary

Loyer au pi<sup>2</sup>: Net \$12.50  
 Rental per SqFt:  
 Frais d'exploitation (est.): \$5.65  
 Operating Expenses (est.):  
 Loyer mensuel:  
 Monthly Rental:  
 Frais d'exploit. mensuels (est.):  
 Monthly Operating Exp. (est.):  
 Loyer total mensuel:  
 Total Monthly Rental:

Prix demandé:  
 Asking Price:

Prix au pi<sup>2</sup>:  
 Price Per SqFt:

Hypothèque existante  
 Existing Mortgage:

Contactez-nous  
 Contact us

Évaluation / Assessment -

Terrain / Land:

Bâtiment / Building:

Total:

Taxes foncières / Property Taxes

Municipales / Municipal:

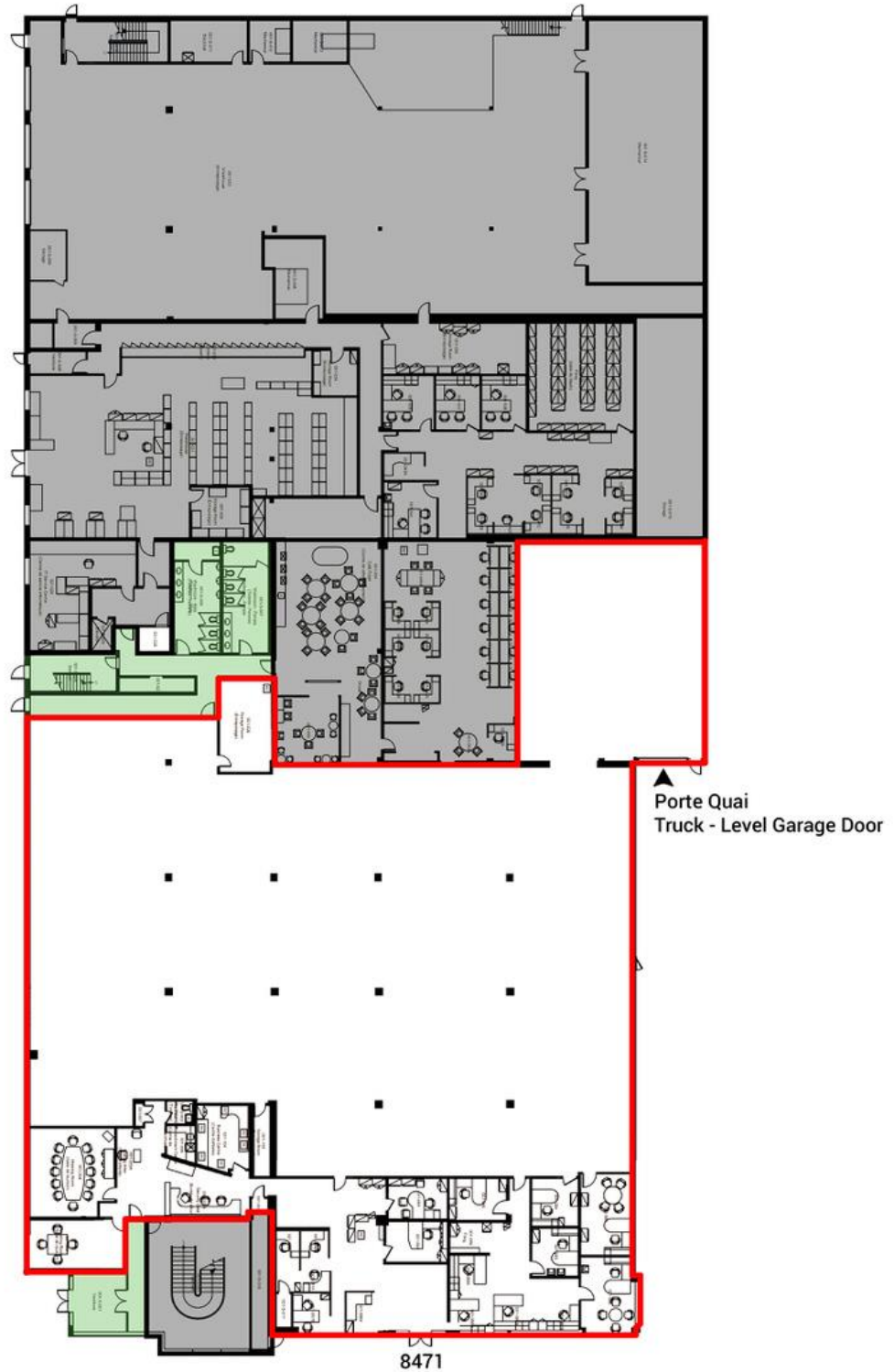
Scolaires / School:

Total:

Liens:  
 Links:

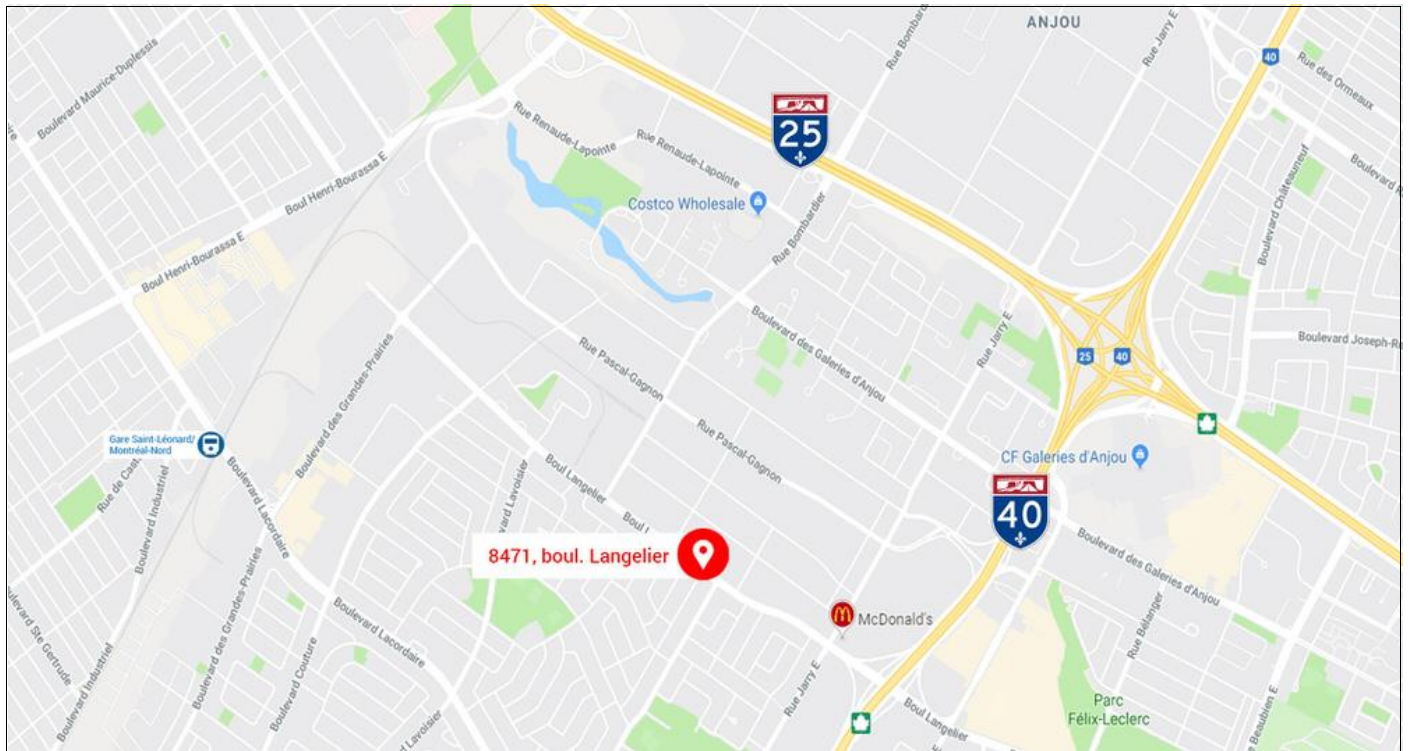
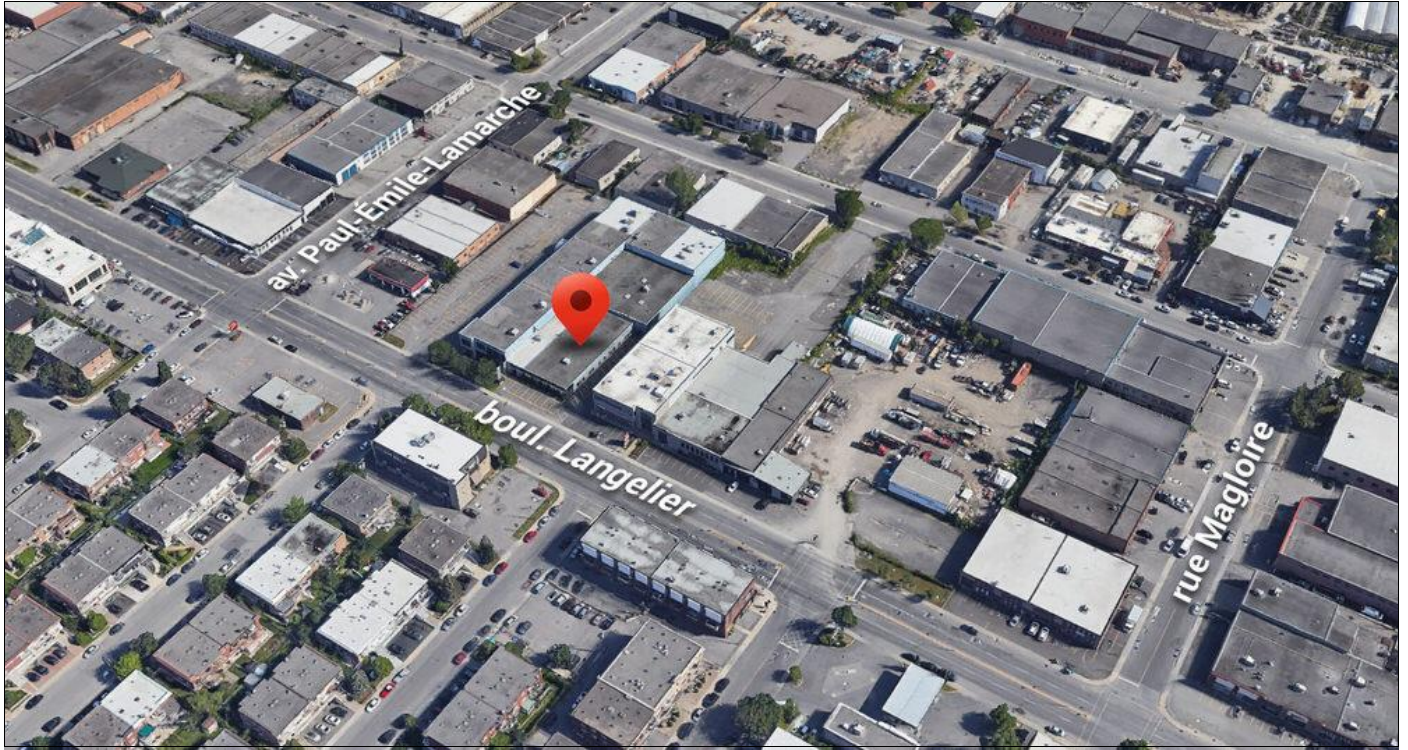


**8471 Langelier, St-Léonard**



**boul. Langelier**

**8471 Langelier, St-Léonard**



Ce document ne constitue pas une offre ou une promesse pouvant lier le vendeur, mais une invitation à soumettre des offres ou promesses; l'information est sujette aux changements de conditions du propriétaire de l'immeuble à vendre ou à louer, changements de prix, retrait du marché, à tout moment sans préavis. / This document does not constitute an offer or a promise that may bind the seller, but an invitation to submit offers or promises; the information is subject to changes in conditions of the owner of the property for sale or lease, price changes, withdrawal from the market, at any time without notice.