

Sommaire - Summary

Last Web Update: 2019-11-18

Adresse: 9851 Ray-Lawson
 Address:
 Quartier: Anjou
 District:
 Rue transversale: 3e Croissant
 Crossroad:
 Superficie minimum: 15,243 pi² / ft²
 Minimum Area
 Superficie maximum: 20,252 pi² / ft²
 Maximum Area:

À vendre: À louer: Sous-location:
 For Sale For Lease: Sublease:



Spécifications - Specifications

Hauteur libre: 17' Disponibilité: 30 jours/days
 Clear Height: Availability:
 Quais d'expédition: 2 Année de const.: 1967
 Truck Level Doors: Year of Const.:
 Portes niveau sol: 3 Stationnement: 12
 Drive-in Doors: Parking:

Amps Volts Climatisation
 Office - AC
 Entrée électrique: 400 600 Gicleurs
 Electrical Entry: 0 0 Sprinklers

Chauffage - Entrepôt: Aerotherme-gaz / Suspended-Gas
 Warehouse Heating

Chauffage - Bureaux: Plinthe élec / Elec baseboard
 Office Heating

Genre de bâtiment: Multi-locatif / Multi-Tenant
 Building Type:

Type d'espace: Détaché / Detached
 Premises Type:

Dimensions: 96.4' X 209' Colonnes: 24' X 26'
 Dimensions: Column Spans:

Superficie de terrain:
 Land Area:

Zonage: I-212
 Zoning:

Description légale: 1004035
 Legal Description:

IMMEUBLE MULTI-LOCATAIRE au coin de 3e Croissant; à proximité de la A25 et du boul. Métropolitain E. (A40), dans le cœur du parc industriel d'Anjou; entrepôt peint, possibilité de louer le r.-de-ch. seulement. /// MULTI-TENANT BUILDING located corner 3e Croissant, in proximity to A25 and Metropolitan Blvd. East (A40), in the heart of Anjou's Industrial Park, fully painted warehouse, possibility to lease ground floor only.

Détails des lieux - Area Breakdown

Superficies: Area Breakdown:	Bureaux Office	Entrepôt Warehouse	Total
RDC / Ground:	0	15,243	15,243
Mezzanine:	5,009	0	5,009
Total:	5,009	15,243	20,252

Sommaire financier - Financial Summary

Loyer au pi²: \$5.25
 Rental per SqFt:

Frais d'exploitation (est.): \$2.25
 Operating Expenses (est.):

Loyer mensuel:
 Monthly Rental:

Frais d'exploit. mensuels (est.):
 Monthly Operating Exp. (est.):

Loyer total mensuel:
 Total Monthly Rental:

Prix demandé:
 Asking Price:

Prix au pi²:
 Price Per SqFt:

Hypothèque existante
 Existing Mortgage:

Contactez-nous
 Contact us

Évaluation / Assessment -

Terrain / Land:

Bâtiment / Building:

Total:

Taxes foncières / Property Taxes

Municipales / Municipal:

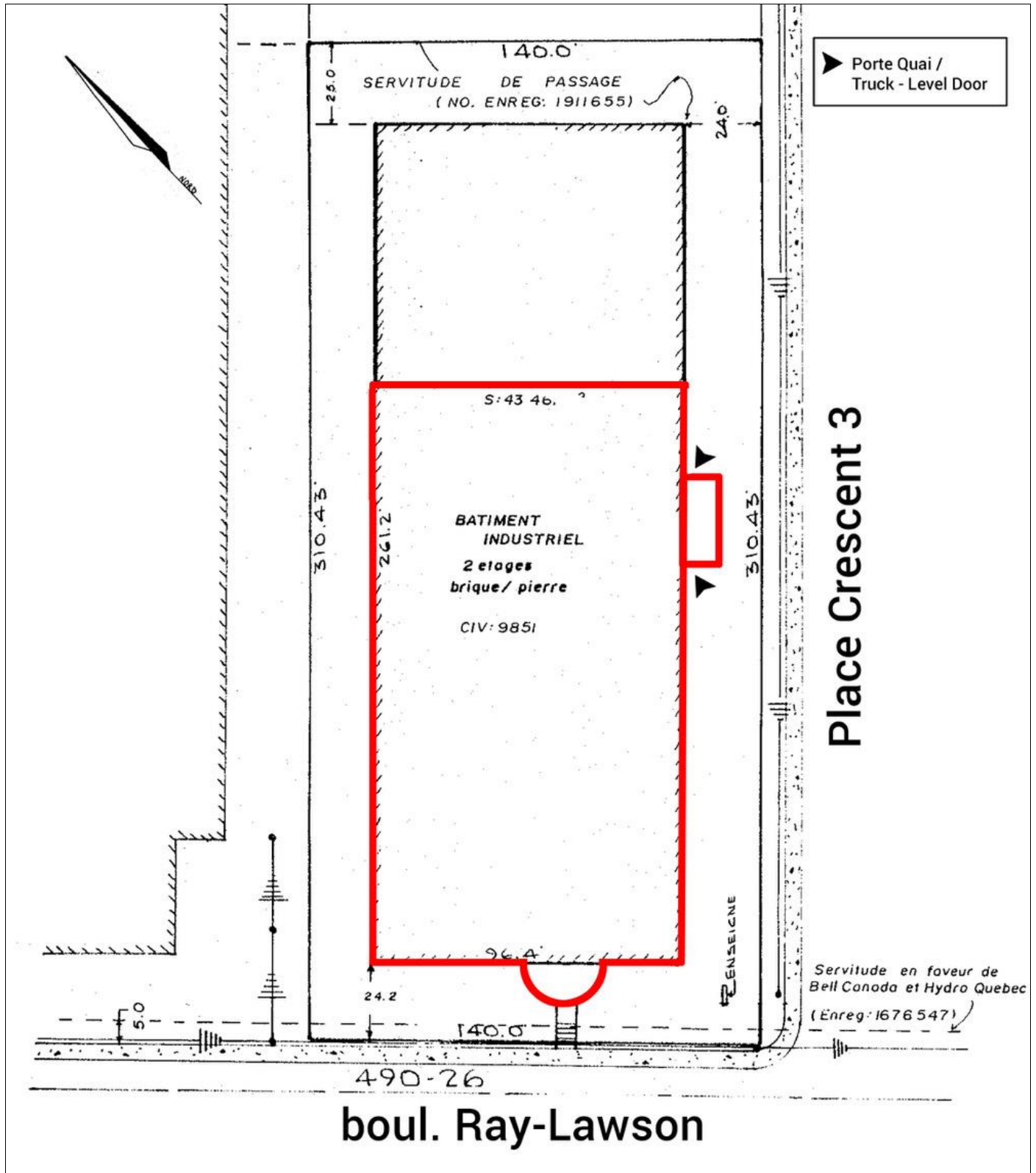
Scolaires / School:

Total:

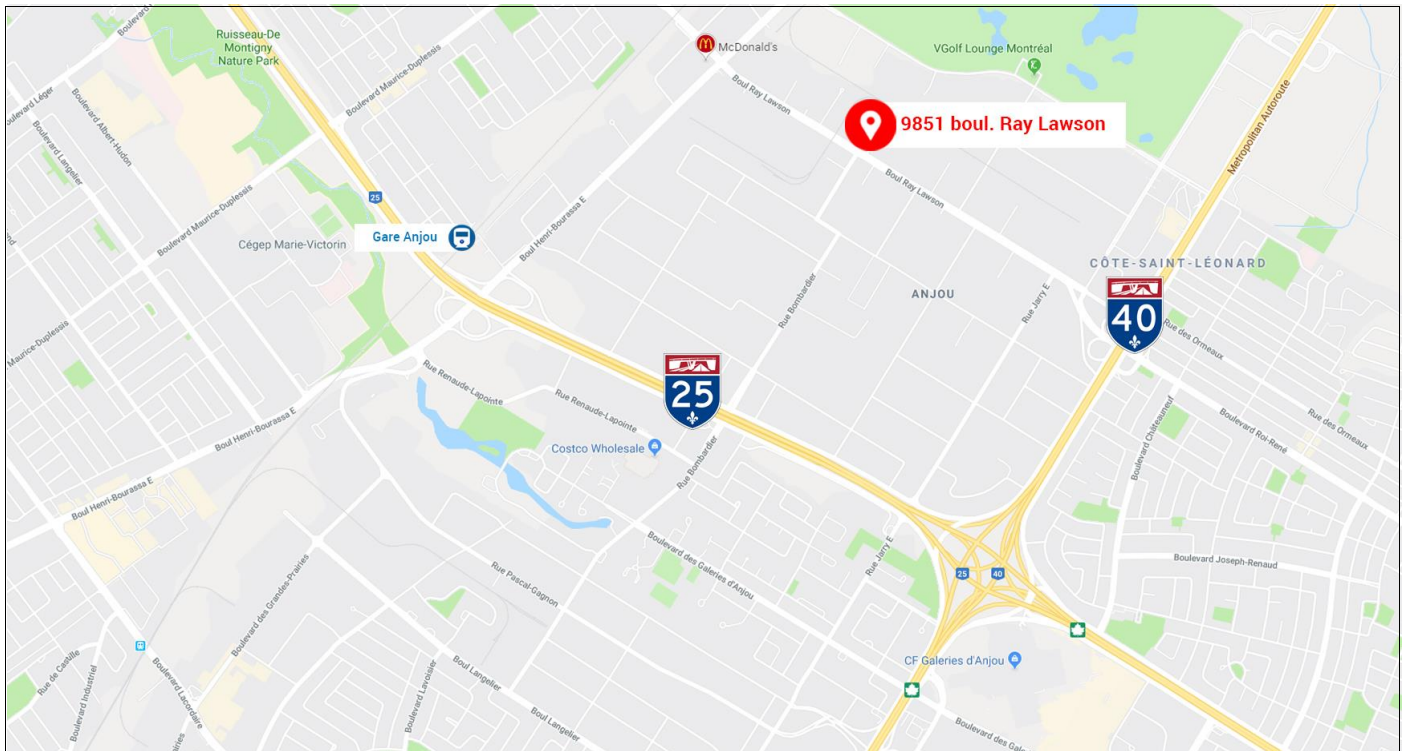
Liens:
 Links:



9851 Ray-Lawson, Anjou



9851 Ray-Lawson, Anjou



Les informations ci-haut mentionnées proviennent de sources que nous jugeons fiables, mais pour lesquelles nous n'assumons aucune responsabilité ni garantie. Ces renseignements sont sujets aux erreurs, changements, pré-vente, location ou retrait du marché sans avis. / Statements contained herein are based on information furnished by sources we deem reliable, but for which we assume no responsibility and no warranties are made or implied. This submission is made subject to errors, omissions, changes, prior sale/lease or withdrawal from the market without notice.