

Sommaire - Summary

Last Web Update: 2019-10-30

Adresse: 12850 Jean-Grou
 Address:
 Quartier: Pointe-aux-Trembles
 District:
 Rue transversale: Cherrier
 Crossroad:
 Superficie minimum: 6,000 pi² / ft²
 Minimum Area
 Superficie maximum: 6,000 pi² / ft²
 Maximum Area:

À vendre: For Sale
 À louer: For Lease
 Sous-location: Sublease:



Spécifications - Specifications

Hauteur libre: 16' Disponibilité: 01/11/2019
 Clear Height: Availability:
 Quais d'expédition: 2 Année de const.: 1967
 Truck Level Doors: Year of Const.:
 Portes niveau sol: 0 Stationnement:
 Drive-in Doors: Parking:

Amps Volts Climatisation
 Office - AC
 Entrée électrique: 200 600 Gicleurs
 Electrical Entry: 200 220 Sprinklers

Chauffage - Entrepôt: Plinthe élec / Elec baseboard
 Warehouse Heating
 Chauffage - Bureaux: Aerotherme-gaz / Suspended-Gas
 Office Heating
 Genre de bâtiment: Multi-locatif / Multi-Tenant
 Building Type:
 Type d'espace: Attaché / Attached
 Premises Type:
 Dimensions: 48' X 125' Colonnes: 24' X 25'
 Dimensions: Column Spans:

Superficie de terrain: (48' x 125')
 Land Area:
 Zonage: 269: c4, p6, i1-2
 Zoning:
 Description légale: 1866201-1866202
 Legal Description:

Détails des lieux - Area Breakdown

Superficies: Area Breakdown:	Bureaux Office	Entrepôt Warehouse	Total
RDC / Ground:	2,000	4,000	6,000
Mezzanine:	0	0	0
Total:	2,000	4,000	6,000

Sommaire financier - Financial Summary

Loyer au pi²: Net
 Rental per SqFt:
 Frais d'exploitation (est.):
 Operating Expenses (est.):

Loyer mensuel: \$2,625.00
 Monthly Rental:
 Frais d'exploit. mensuels (est.): \$1,975.00
 Monthly Operating Exp. (est.):
 Loyer total mensuel: \$4,600.00
 Total Monthly Rental:

Prix demandé:
 Asking Price:
 Prix au pi²:
 Price Per SqFt:

Hypothèque existante
 Existing Mortgage:

Évaluation / Assessment -
 Terrain / Land:
 Bâtiment / Building:
 Total:

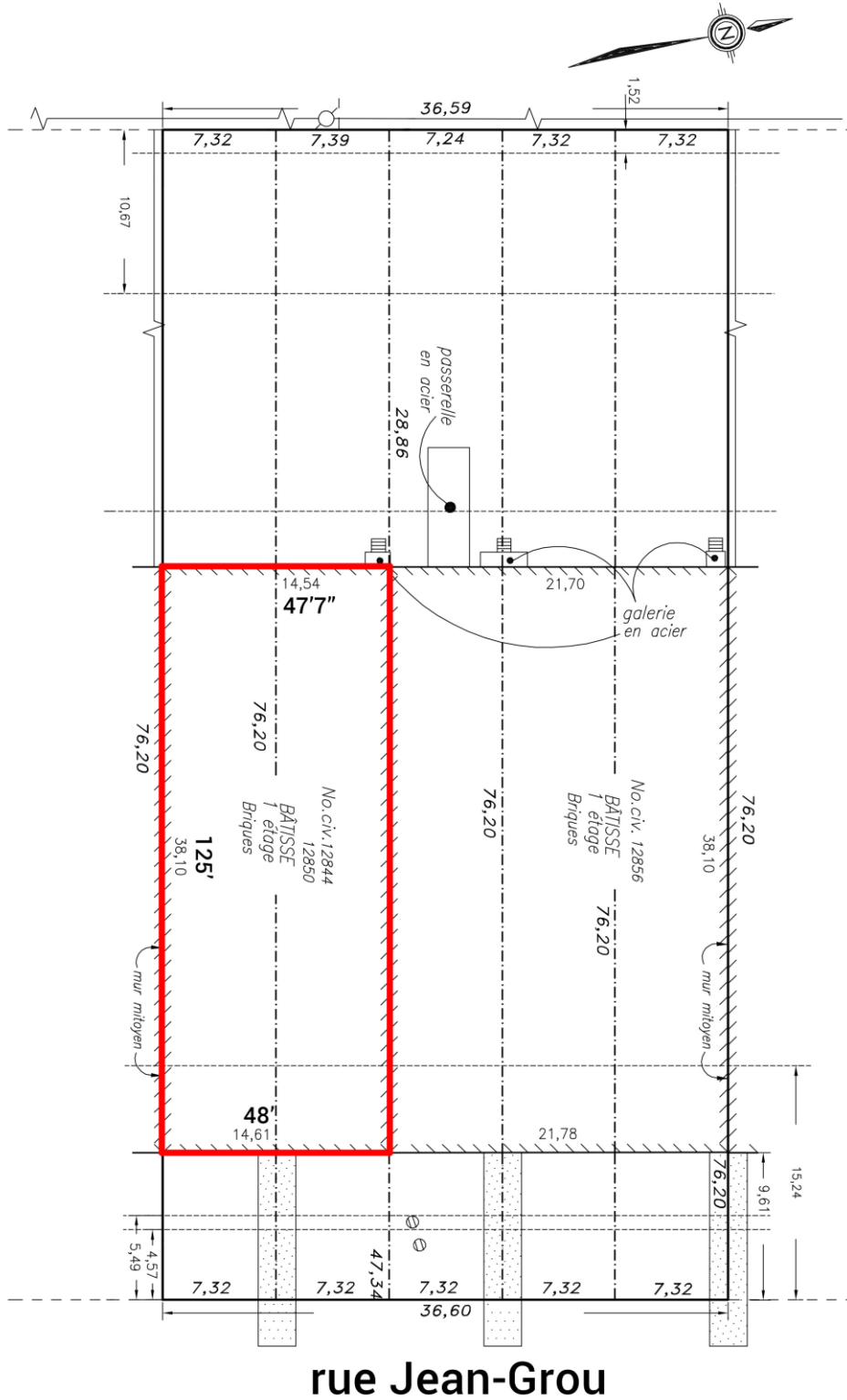
Taxes foncières / Property Taxes
 Municipales / Municipal:
 Scolaires / School:
 Total:

Liens:
 Links:



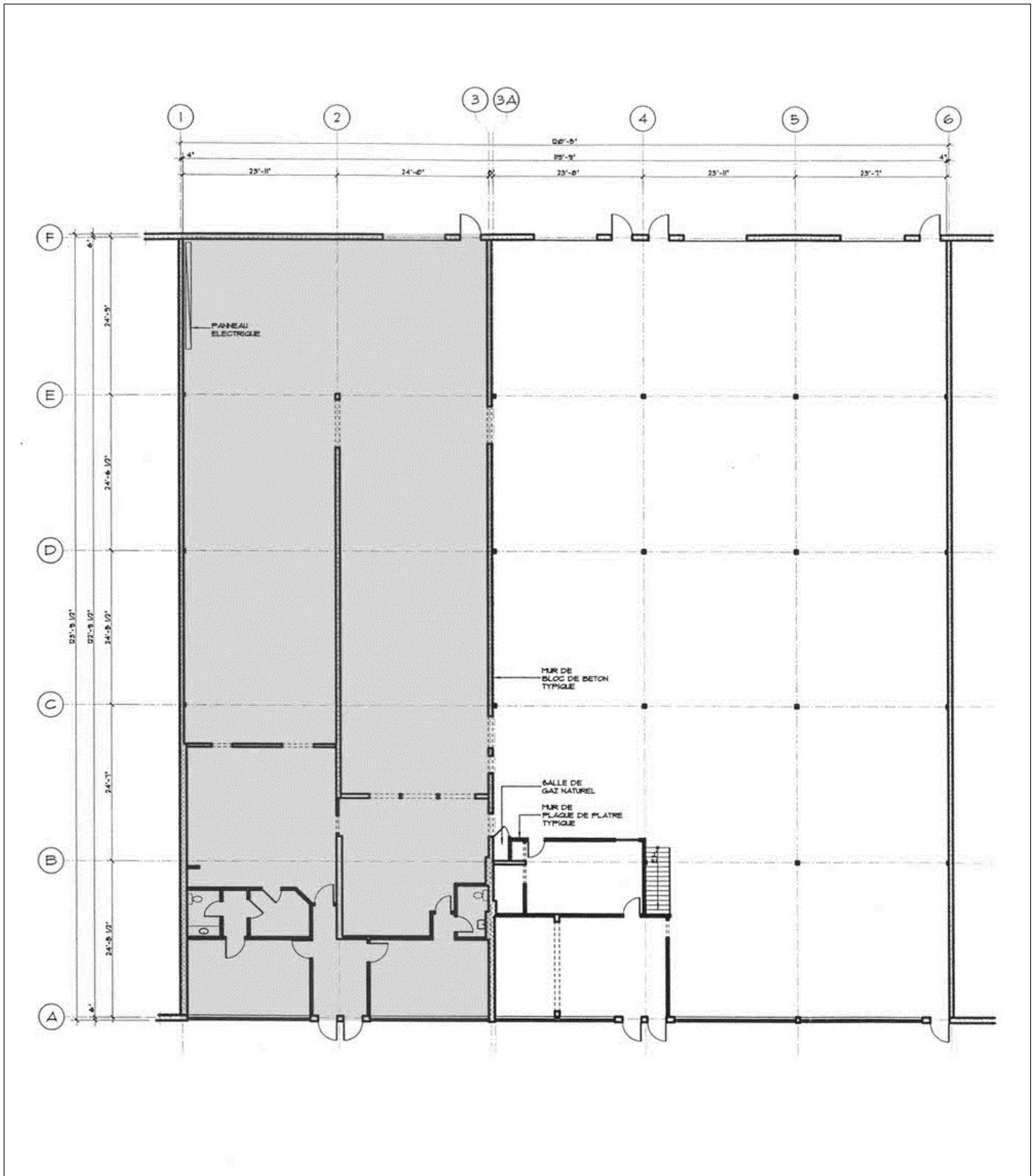
IMMEUBLE À MULTI-LOCATAIRES situé à proximité de la rue Sherbrooke e., et boul. du Tricentenaire dans cœur du Parc Industriel de Pointe-aux-Trembles, idéal pour un petit distributeur ou pour une salle de montre. ///
 MULTI-TENANT PROPERTY located in proximity to Sherbrooke Street East and du Tricentenaire Blvd., in the heart of the Pointe-aux-Trembles Industrial Park; ideal for small distributor or for a showroom.

12850 Jean-Grou, Pointe-aux-Trembles



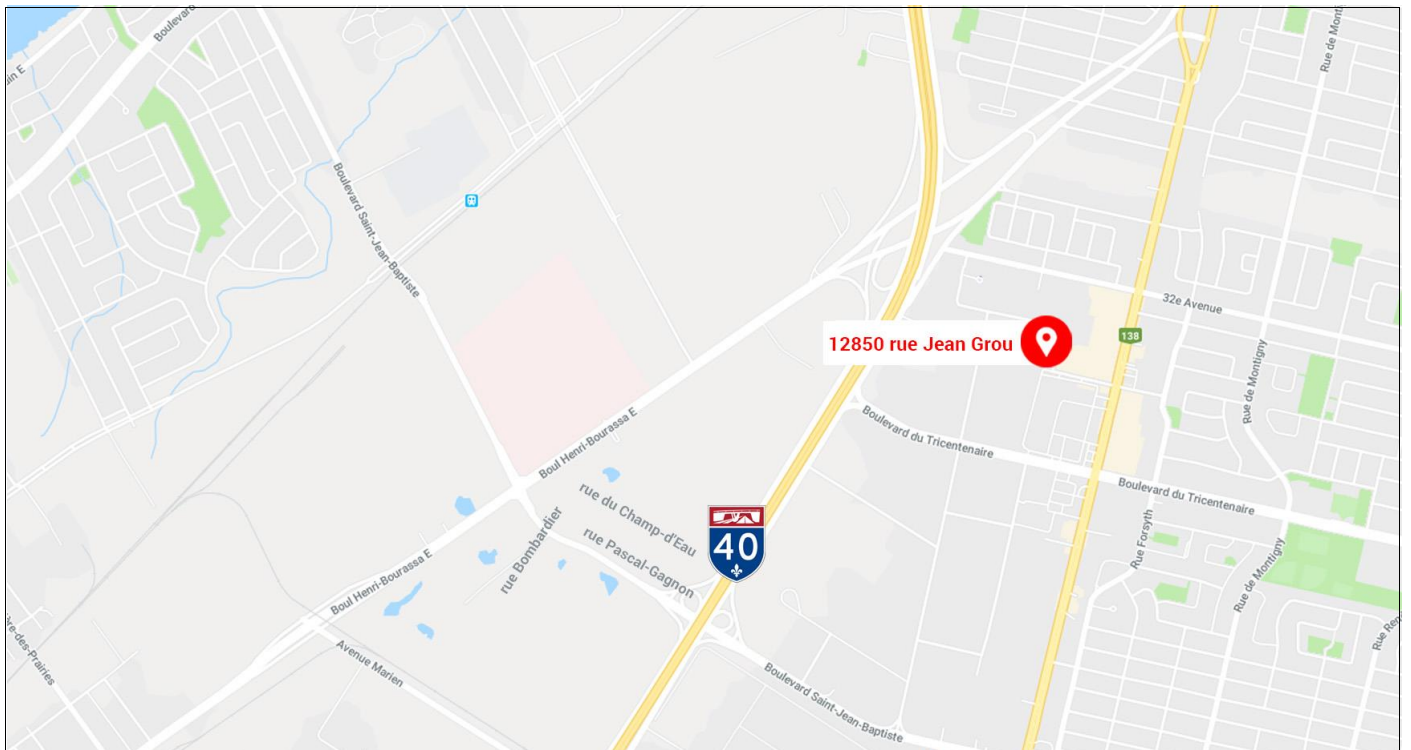
Les informations ci-haut mentionnées proviennent de sources que nous jugeons fiables, mais pour lesquelles nous n'assumons aucune responsabilité ni garantie. Ces renseignements sont sujets aux erreurs, changements, pré-vente, location ou retrait du marché sans avis. / Statements contained herein are based on information furnished by sources we deem reliable, but for which we assume no responsibility and no warranties are made or implied. This submission is made subject to errors, omissions, changes, prior sale/lease or withdrawal from the market without notice.

12850 Jean-Grou, Pointe-aux-Trembles



Les informations ci-haut mentionnées proviennent de sources que nous jugeons fiables, mais pour lesquelles nous n'assumons aucune responsabilité ni garantie. Ces renseignements sont sujets aux erreurs, changements, pré-vente, location ou retrait du marché sans avis. / Statements contained herein are based on information furnished by sources we deem reliable, but for which we assume no responsibility and no warranties are made or implied. This submission is made subject to errors, omissions, changes, prior sale/lease or withdrawal from the market without notice.

12850 Jean-Grou, Pointe-aux-Trembles



Les informations ci-haut mentionnées proviennent de sources que nous jugeons fiables, mais pour lesquelles nous n'assumons aucune responsabilité ni garantie. Ces renseignements sont sujets aux erreurs, changements, pré-vente, location ou retrait du marché sans avis. / Statements contained herein are based on information furnished by sources we deem reliable, but for which we assume no responsibility and no warranties are made or implied. This submission is made subject to errors, omissions, changes, prior sale/lease or withdrawal from the market without notice.