

Sommaire - Summary

Last Web Update: 2019-11-18

Adresse: 6855 Couture
 Address:
 Quartier: St-Léonard
 District:
 Rue transversale: Pascal-Gagnon
 Crossroad:
 Superficie minimum: 42,012 pi² / ft²
 Minimum Area
 Superficie maximum: 42,012 pi² / ft²
 Maximum Area:

À vendre: For Sale
 À louer: For Lease
 Sous-location: Sublease:



Spécifications - Specifications

Hauteur libre: 20.5' Disponibilité: 01/02/2020
 Clear Height: Availability:
 Quais d'expédition: 2 Année de const.: 1989
 Truck Level Doors: Year of Const.:
 Portes niveau sol: 3 Stationnement: 35
 Drive-in Doors: Parking:

Amperes: 2000 Volts: 600 Climatisation:
 Office - AC
 Entrée électrique: 2000 600 Gicleurs:
 Electrical Entry: 0 0 Sprinklers

Chauffage - Entrepôt: Aerotherme-gaz / Suspended-Gas
 Warehouse Heating

Chauffage - Bureaux: HVAC
 Office Heating

Genre de bâtiment: Multi-locatif / Multi-Tenant
 Building Type:

Type d'espace: Semi-détaché / Semi-Detached
 Premises Type:

Dimensions: 140' X 200' Colonnes: 80' X 200'
 Dimensions: Column Spans:

Superficie de terrain: Land Area:

Zonage: I12-24, ic, c1, c2, c3*, p3*, p4
 Zoning:

Description légale: 1335338
 Legal Description:

IMMEUBLE INDUSTRIEL AVEC PONT-ROULANTS ET TERRAIN CLÔTURÉ localisé dans le cœur du parc industriel de Saint-Léonard à proximité de l'autoroute Métropolitaine (A40), sous-station électrique de 2000a/600v, une partie sans colonnes (80' X 200'), sous-location se terminant le 31 décembre 2025. /// INDUSTRIAL BUILDING WITH CRANES & FENCED-OFF LOT located in the heart of Saint-Léonard Industrial Park in proximity to Metropolitan Blvd., E. (A40), 2000a/600v electrical substation, column-free space (80' X 200') sublease expiring on December 31st 2025.

Détails des lieux - Area Breakdown

Superficies: Area Breakdown:	Bureaux Office	Entrepôt Warehouse	Total
RDC / Ground:	0	40,812	40,812
Mezzanine:	1,200	0	1,200
Total:	1,200	40,812	42,012

Sommaire financier - Financial Summary

Loyer au pi²: Semi-brut \$8.25
 Rental per SqFt:
 Frais d'exploitation (est.): \$0.00
 Operating Expenses (est.):

Loyer mensuel:
 Monthly Rental:

Frais d'exploit. mensuels (est.):
 Monthly Operating Exp. (est.):

Loyer total mensuel:
 Total Monthly Rental:

Prix demandé:
 Asking Price:

Prix au pi²:
 Price Per SqFt:

Hypothèque existante
 Existing Mortgage:

Contactez-nous
 Contact us

Évaluation / Assessment -

Terrain / Land:

Bâtiment / Building:

Total:

Taxes foncières / Property Taxes

Municipales / Municipal:

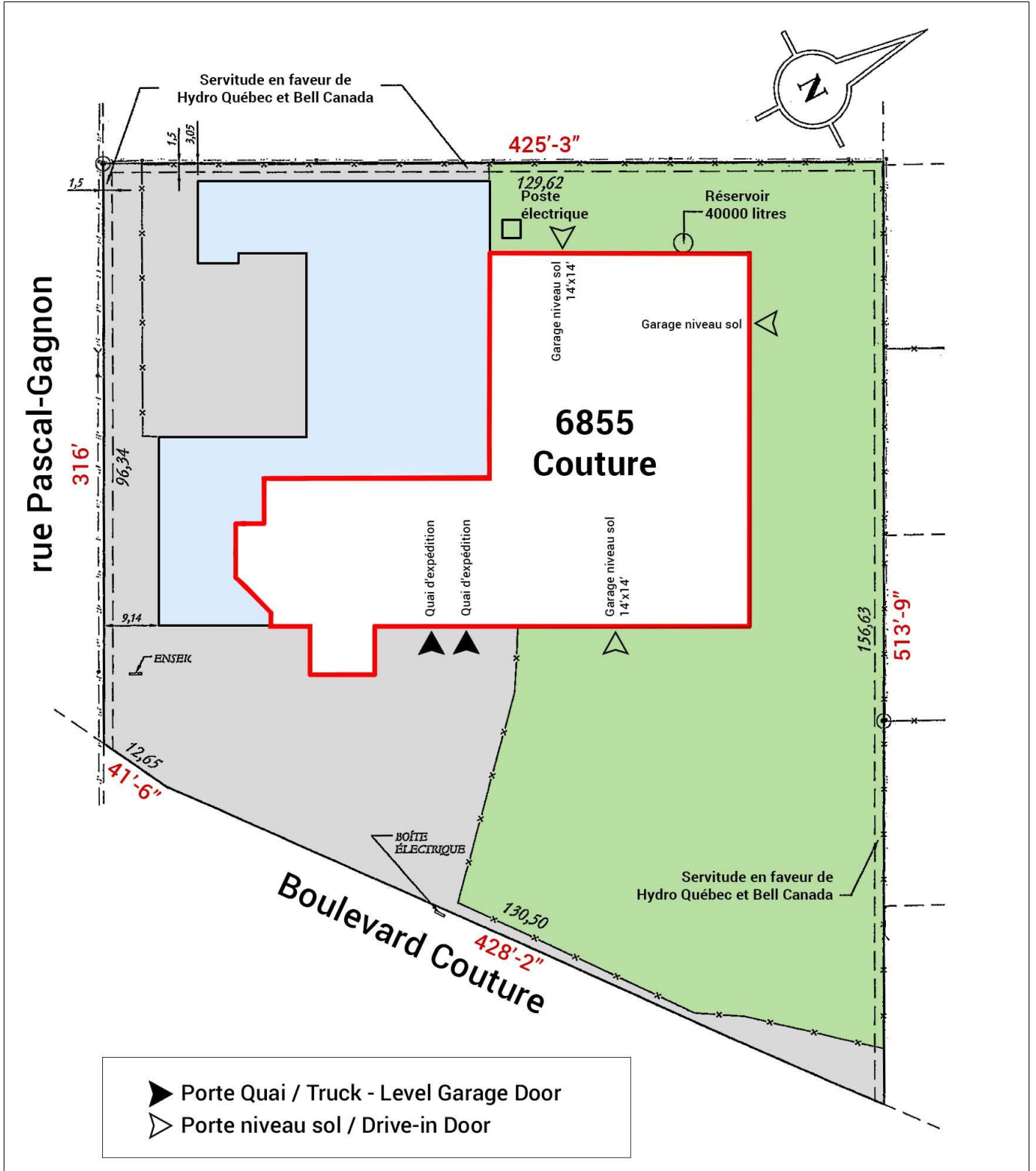
Scolaires / School:

Total:

Liens:
 Links:



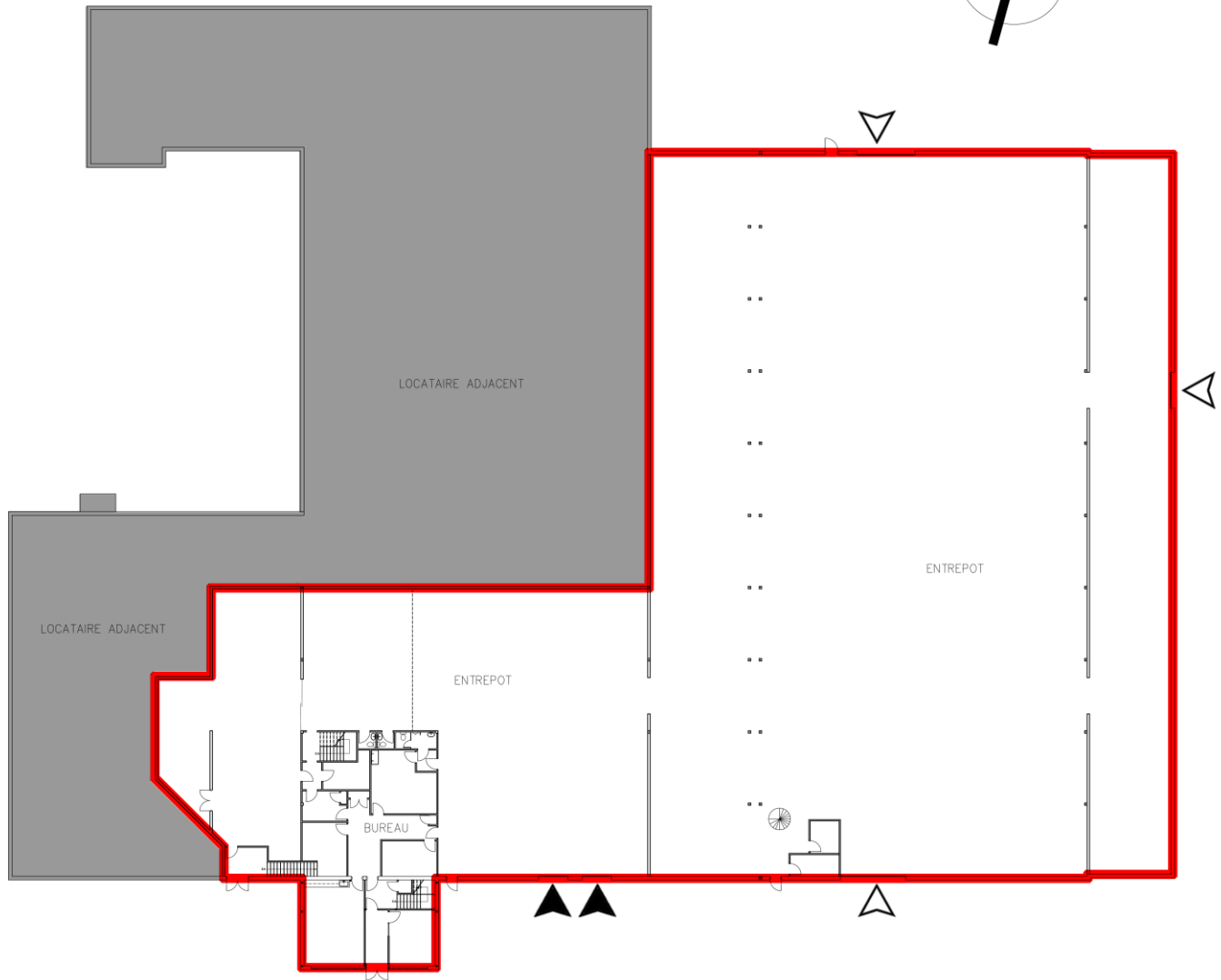
6855 Couture, St-Léonard



Les informations ci-haut mentionnées proviennent de sources que nous jugeons fiables, mais pour lesquelles nous n'assumons aucune responsabilité ni garantie. Ces renseignements sont sujets aux erreurs, changements, pré-vente, location ou retrait du marché sans avis. / Statements contained herein are based on information furnished by sources we deem reliable, but for which we assume no responsibility and no warranties are made or implied. This submission is made subject to errors, omissions, changes, prior sale/lease or withdrawal from the market without notice.

6855 Couture, St-Léonard

REZ-DE-CHAUSSÉE



boul. Couture

- ▶ Porte Quai / Truck - Level Garage Door
- ▷ Porte niveau sol / Drive-in Door

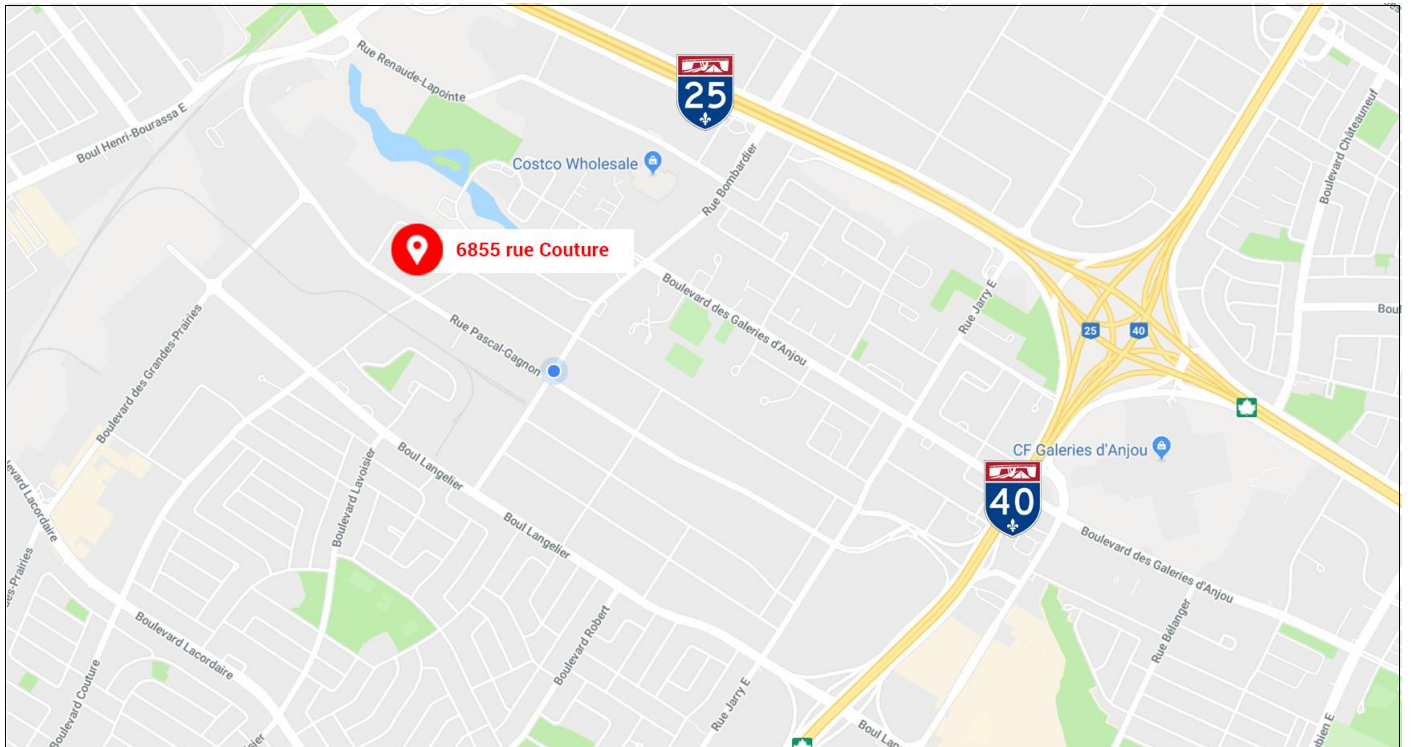
6855 Couture, St-Léonard

2e ÉTAGE



boul. Couture

6855 Couture, St-Léonard



Les informations ci-haut mentionnées proviennent de sources que nous jugeons fiables, mais pour lesquelles nous n'assumons aucune responsabilité ni garantie. Ces renseignements sont sujets aux erreurs, changements, pré-vente, location ou retrait du marché sans avis. / Statements contained herein are based on information furnished by sources we deem reliable, but for which we assume no responsibility and no warranties are made or implied. This submission is made subject to errors, omissions, changes, prior sale/lease or withdrawal from the market without notice.