

Sommaire - Summary

Last Web Update: 2019-11-18

Adresse: 6865-6877 Bombardier
 Address:
 Quartier: St-Léonard
 District:
 Rue transversale: Pascal-Gagnon
 Crossroad:
 Superficie minimum: 24,830 pi² / ft²
 Minimum Area
 Superficie maximum: 24,830 pi² / ft²
 Maximum Area:

À vendre: For Sale
 À louer: For Lease
 Sous-location: Sublease:



Spécifications - Specifications

Hauteur libre: 18' Disponibilité:
 Clear Height: Availability:
 Quais d'expédition: 2 Année de const.: 1974
 Truck Level Doors: Year of Const.:
 Portes niveau sol: 2 Stationnement: 14
 Drive-in Doors: Parking:

Amps Volts Climatisation
 Office - AC
 Entrée électrique: 200 600 Gicleurs
 Electrical Entry: 400 220 Sprinklers

Chauffage - Entrepôt: Aerotherme-gaz / Suspended-Gas
 Warehouse Heating

Chauffage - Bureaux: Plinthe élec / Elec baseboard
 Office Heating

Genre de bâtiment: Multi-locatif / Multi-Tenant
 Building Type:

Type d'espace: Attaché / Attached
 Premises Type:

Dimensions: 156' X 145' Colonnes: 39' X 29'
 Dimensions: Column Spans:

Superficie de terrain: 31,500 pi² / ft² (180' x 175')
 Land Area:

Zonage: I11-20, i1, c3, p3, p4
 Zoning:

Description légale: 1335444 - 1335445
 Legal Description:

IMMEUBLE DÉTACHÉ POUR INVESTISSEURS localisé dans le cœur du parc industriel de Saint-Léonard à proximité de l'arrondissement d'Anjou & L-H-Lafontaine (A25), loué à 100%, renseignements sur les loyers disponible avec offre acceptée, possibilité d'acheter 50% de l'immeuble, prix sur demande ///

FREE-STANDING BUILDING FOR INVESTOR located in the heart of Saint-Léonard Industrial Park in proximity to Anjou Borough & L-H-Lafontaine (A25), 100% leased, rent roll available with accepted offer, property can be sold separately, price upon request.

Détails des lieux - Area Breakdown

Superficies: Area Breakdown:	Bureaux Office	Entrepôt Warehouse	Total
RDC / Ground:	2,210	20,410	22,620
Mezzanine:	2,210	0	2,210
Total:	4,420	20,410	24,830

Sommaire financier - Financial Summary

Loyer au pi²:
 Rental per SqFt:

Frais d'exploitation (est.):
 Operating Expenses (est.):

Loyer mensuel:
 Monthly Rental:

Frais d'exploit. mensuels (est.):
 Monthly Operating Exp. (est.):

Loyer total mensuel:
 Total Monthly Rental:

Prix demandé: \$1,750,000.00
 Asking Price:

Prix au pi²: \$70.48
 Price Per SqFt:

Hypothèque existante
 Existing Mortgage:

Évaluation / Assessment - 2019

Terrain / Land: \$388,000.00

Bâtiment / Building: \$937,500.00

Total: \$1,325,500.00

Taxes foncières / Property Taxes

Municipales / Municipal: \$43,264.14

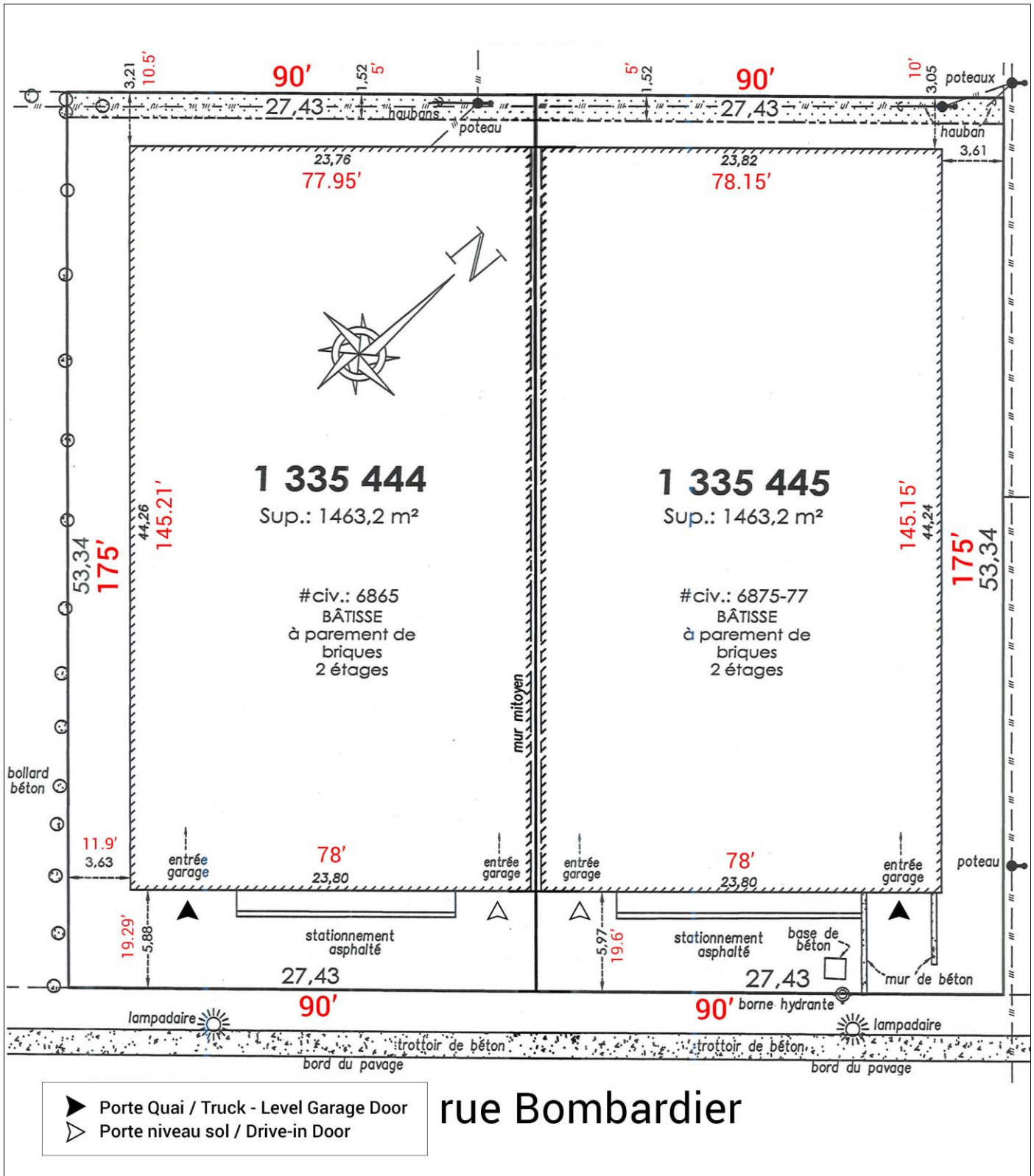
Scolaires / School: \$2,202.85

Total: \$45,466.99

Liens:
 Links:

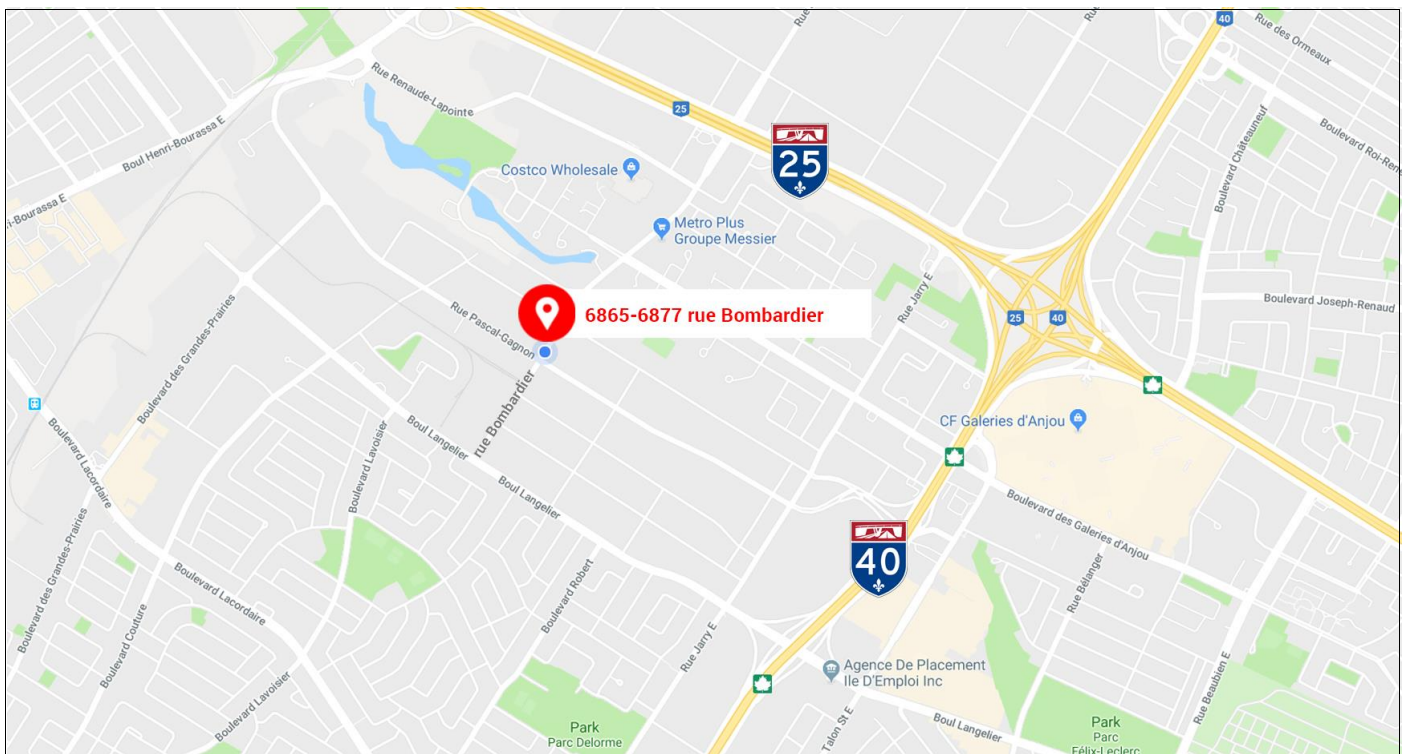


6865-6877 Bombardier, St-Léonard



Les informations ci-haut mentionnées proviennent de sources que nous jugeons fiables, mais pour lesquelles nous n'assumons aucune responsabilité ni garantie. Ces renseignements sont sujets aux erreurs, changements, pré-vente, location ou retrait du marché sans avis. / Statements contained herein are based on information furnished by sources we deem reliable, but for which we assume no responsibility and no warranties are made or implied. This submission is made subject to errors, omissions, changes, prior sale/lease or withdrawal from the market without notice.

6865-6877 Bombardier, St-Léonard



Les informations ci-haut mentionnées proviennent de sources que nous jugeons fiables, mais pour lesquelles nous n'assumons aucune responsabilité ni garantie. Ces renseignements sont sujets aux erreurs, changements, pré-vente, location ou retrait du marché sans avis. / Statements contained herein are based on information furnished by sources we deem reliable, but for which we assume no responsibility and no warranties are made or implied. This submission is made subject to errors, omissions, changes, prior sale/lease or withdrawal from the market without notice.