

Sommaire - Summary

Last Web Update: 2019-11-18

Adresse: Address:	9096 Pascal-Gagnon		
Quartier: District:	St-Léonard		
Rue transversale: Crossroad:	Couture		
Superficie minimum: Minimum Area	4,945 pi ² / ft ²		
Superficie maximum: Maximum Area:	4,945 pi ² / ft ²		
À vendre: For Sale	<input type="checkbox"/>	À louer: For Lease:	<input type="checkbox"/>
		Sous-location: Sublease:	<input checked="" type="checkbox"/>



Spécifications - Specifications

Hauteur libre: Clear Height:	20'	Disponibilité: Availability:	15/12/2019
Quais d'expédition: Truck Level Doors:	1	Année de const.: Year of Const.:	1987
Portes niveau sol: Drive-in Doors:	0	Stationnement: Parking:	5
	Amps	Volts	Climatisation Office - AC <input checked="" type="checkbox"/>
Entrée électrique: Electrical Entry:	200	600	Gicleurs Sprinklers <input checked="" type="checkbox"/>
	0	0	
Chauffage - Entrepôt: Warehouse Heating	Aerotherme-gaz / Suspended-Gas		
Chauffage - Bureaux: Office Heating	Plinthe élec / Elec baseboard		
Genre de bâtiment: Building Type:	Multi-locatif / Multi-Tenant		
Type d'espace: Premises Type:	Attaché / Attached		
Dimensions: Dimensions:	122.75' X 31'	Colonnes: Column Spans:	31' X 31'
Superficie de terrain: Land Area:			
Zonage: Zoning:	I12-21:I.1,C.1,C.2,C.3 & P.3		
Description légale: Legal Description:	1335302		

Détails des lieux - Area Breakdown

Superficies: Area Breakdown:	Bureaux Office	Entrepôt Warehouse	Total
RDC / Ground:	987	2,971	3,958
Mezzanine:	987	0	987
Total:	1,974	2,971	4,945

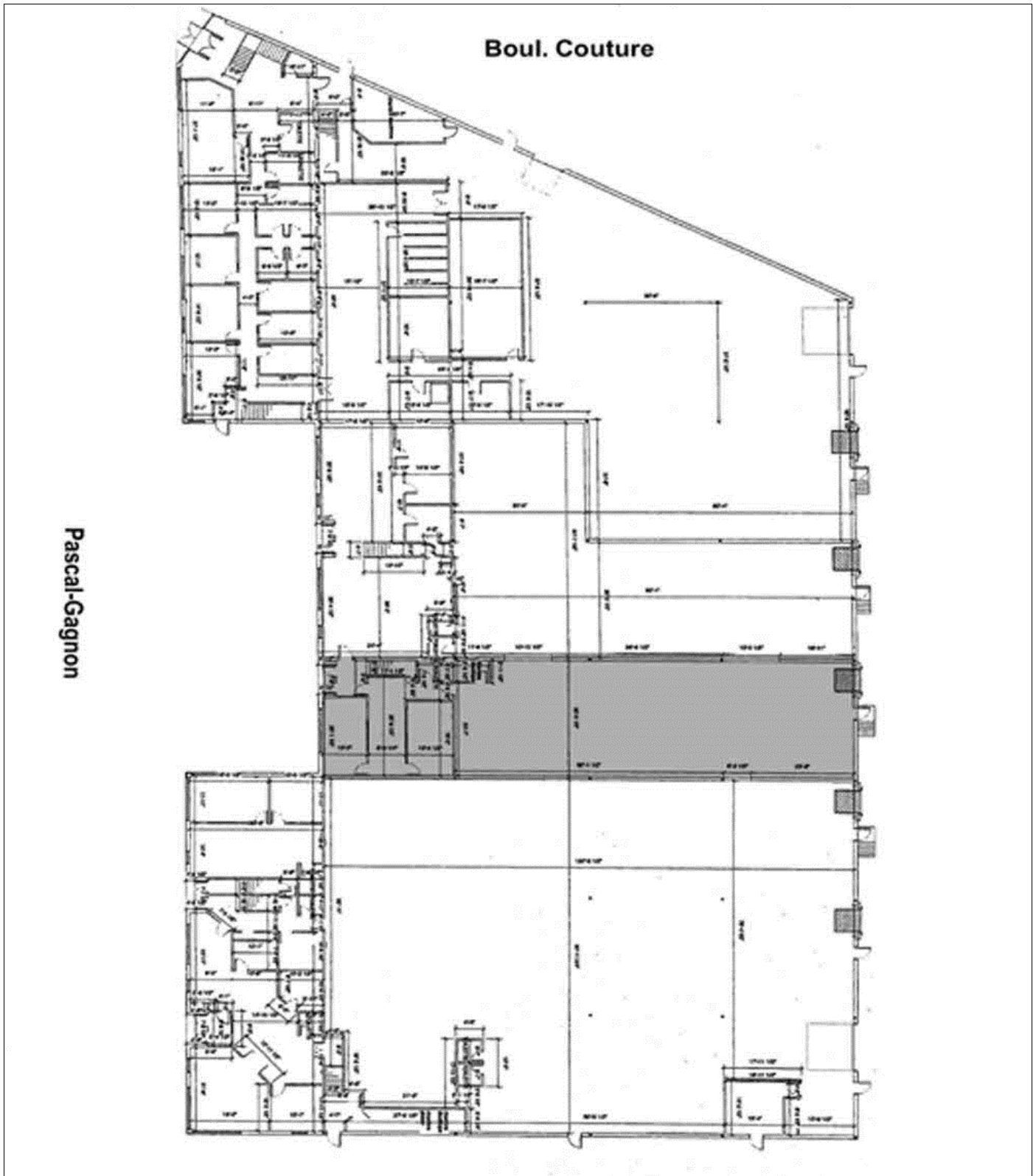
Sommaire financier - Financial Summary

Loyer au pi ² : Rental per SqFt:	Semi-brut
Frais d'exploitation (est.): Operating Expenses (est.):	
Loyer mensuel: Monthly Rental:	\$4,738.96
Frais d'exploit. mensuels (est.): Monthly Operating Exp. (est.):	\$0.00
Loyer total mensuel: Total Monthly Rental:	\$4,738.96
Prix demandé: Asking Price:	
Prix au pi ² : Price Per SqFt:	
Hypothèque existante Existing Mortgage:	
Évaluation / Assessment -	
Terrain / Land:	
Bâtiment / Building:	
Total:	
Taxes foncières / Property Taxes	
Municipales / Municipal:	
Scolaires / School:	
Total:	
Liens: Links:	 

ESPACE INDUSTRIEL EN SOUS-LOCATION, localisé à deux pas du boul. Henri-Bourassa E. et l'A25, dans le cœur du parc industriel de St-Léonard, espace propre et fonctionnel avec bureaux très éclairés, zonage varié, sous-location termine le 31 mars 2021 ///

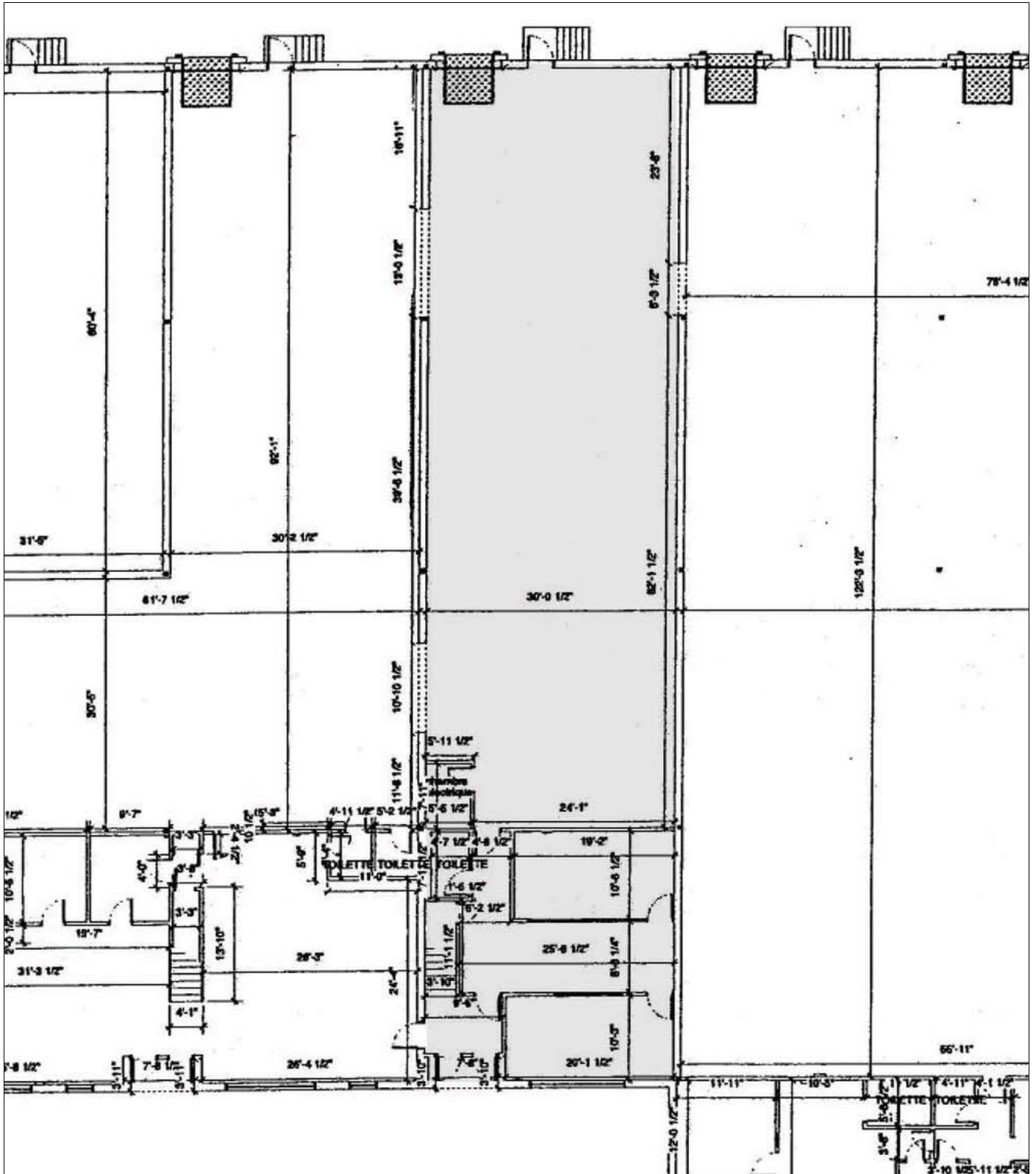
INDUSTRIAL SPACE FOR SUBLEASE, located in proximity to Henri-Bourassa E. and A25, in the heart of the St. Léonard Industrial Park, clean and functional space with brightly lit offices, zoning offers varied usages, sublease expires March 31st 2021

9096 Pascal-Gagnon, St-Léonard



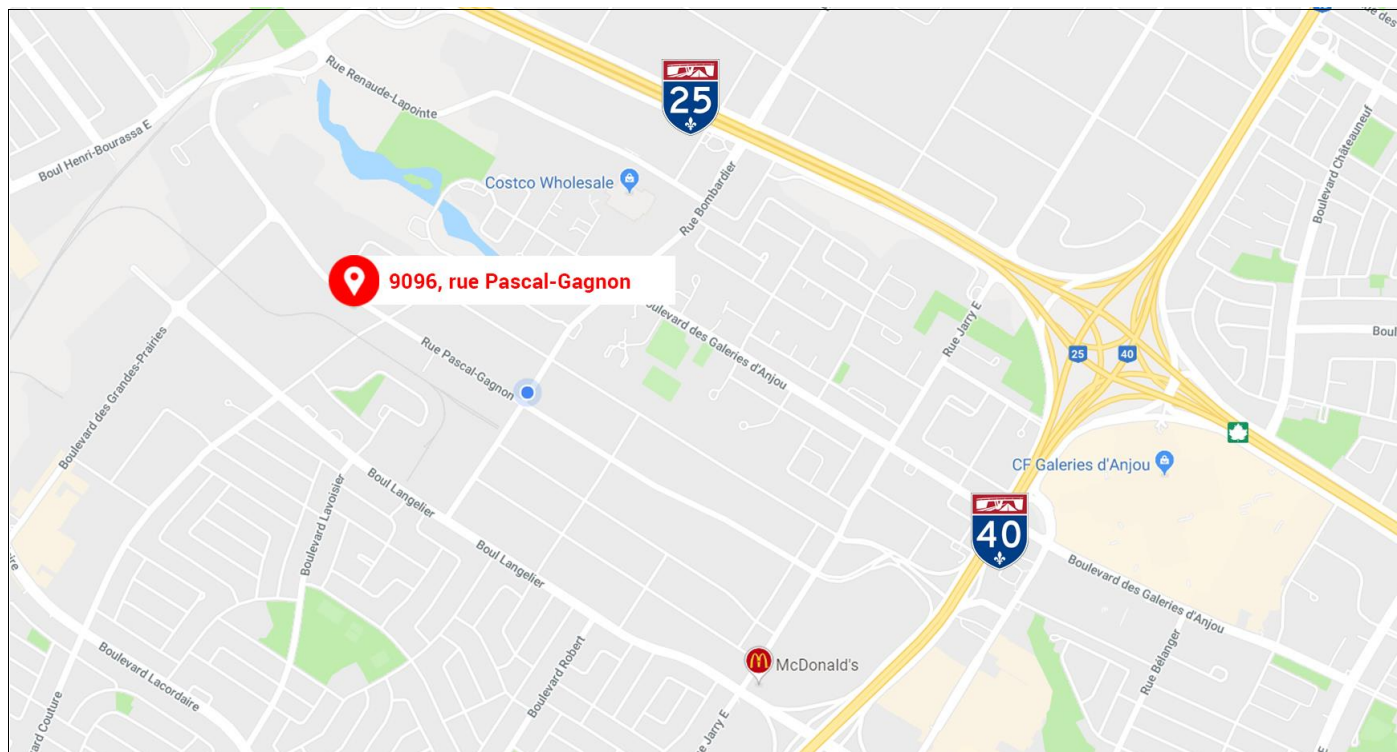
Les informations ci-haut mentionnées proviennent de sources que nous jugeons fiables, mais pour lesquelles nous n'assumons aucune responsabilité ni garantie. Ces renseignements sont sujets aux erreurs, changements, pré-vente, location ou retrait du marché sans avis. / Statements contained herein are based on information furnished by sources we deem reliable, but for which we assume no responsibility and no warranties are made or implied. This submission is made subject to errors, omissions, changes, prior sale/lease or withdrawal from the market without notice.

9096 Pascal-Gagnon, St-Léonard



Les informations ci-haut mentionnées proviennent de sources que nous jugeons fiables, mais pour lesquelles nous n'assumons aucune responsabilité ni garantie. Ces renseignements sont sujets aux erreurs, changements, pré-vente, location ou retrait du marché sans avis. / Statements contained herein are based on information furnished by sources we deem reliable, but for which we assume no responsibility and no warranties are made or implied. This submission is made subject to errors, omissions, changes, prior sale/lease or withdrawal from the market without notice.

9096 Pascal-Gagnon, St-Léonard



Les informations ci-haut mentionnées proviennent de sources que nous jugeons fiables, mais pour lesquelles nous n'assumons aucune responsabilité ni garantie. Ces renseignements sont sujets aux erreurs, changements, pré-vente, location ou retrait du marché sans avis. / Statements contained herein are based on information furnished by sources we deem reliable, but for which we assume no responsibility and no warranties are made or implied. This submission is made subject to errors, omissions, changes, prior sale/lease or withdrawal from the market without notice.