

Sommaire - Summary

Last Web Update: 2019-11-18

Adresse: Address:	10045 Bruxelles	
Quartier: District:	Montréal-Nord	
Rue transversale: Crossroad:	Industriel	
Superficie minimum: Minimum Area	7,043 pi ² / ft ²	
Superficie maximum: Maximum Area:	7,043 pi ² / ft ²	
À vendre: For Sale	<input checked="" type="checkbox"/>	À louer: For Lease:
		<input type="checkbox"/>
		Sous-location: Sublease:
		<input type="checkbox"/>



Spécifications - Specifications

Hauteur libre: Clear Height:	14'	Disponibilité: Availability:	Immédiate
Quais d'expédition: Truck Level Doors:	0	Année de const.: Year of Const.:	1975
Portes niveau sol: Drive-in Doors:	2	Stationnement: Parking:	
	<u>Amps</u>	<u>Volts</u>	Climatisation Office - AC <input checked="" type="checkbox"/>
Entrée électrique: Electrical Entry:	200	600	Gicleurs Sprinklers <input type="checkbox"/>
	0	0	
Chauffage - Entrepôt: Warehouse Heating	Aerotherme élec / Suspended Elec		
Chauffage - Bureaux: Office Heating			
Genre de bâtiment: Building Type:	Occupation unique/Single-Tenant		
Type d'espace: Premises Type:	Semi-détaché / Semi-Detached		
Dimensions: Dimensions:	140' X 40'	Colonnes: Column Spans:	
Superficie de terrain: Land Area:	7,996 pi ² / ft ² (50' x 160')		
Zonage: Zoning:	C-b,c,h I-a,b P-f		
Description légale: Legal Description:	1414338		

Détails des lieux - Area Breakdown

Superficies: Area Breakdown:	Bureaux Office	Entrepôt Warehouse	Total
RDC / Ground:	0	5,628	5,628
Mezzanine:	1,415	0	1,415
Total:	1,415	5,628	7,043

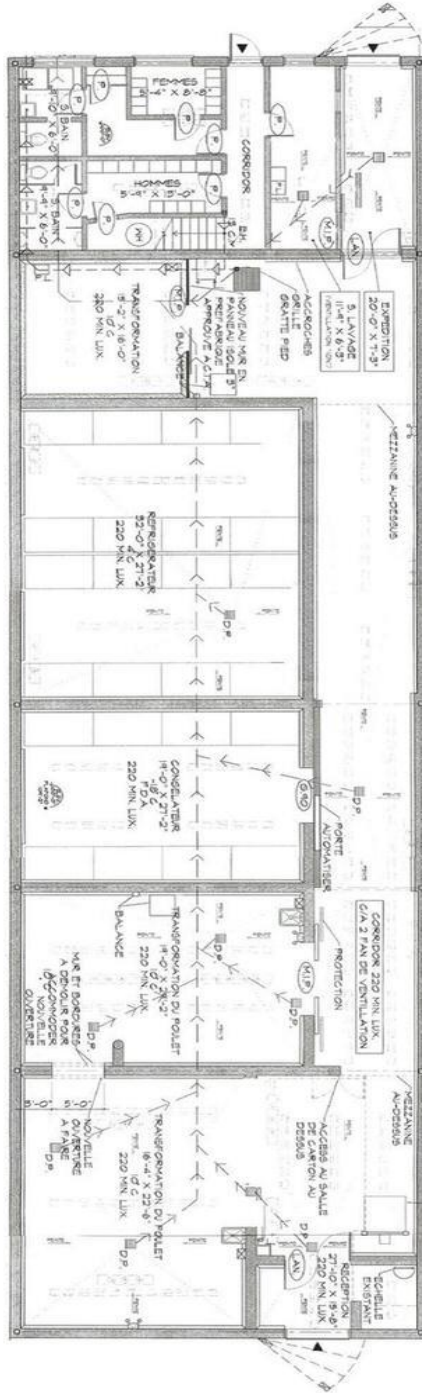
Sommaire financier - Financial Summary

Loyer au pi ² : Rental per SqFt:	
Frais d'exploitation (est.): Operating Expenses (est.):	
Loyer mensuel: Monthly Rental:	Contactez-nous Contact us
Frais d'exploit. mensuels (est.): Monthly Operating Exp. (est.):	
Loyer total mensuel: Total Monthly Rental:	
Prix demandé: Asking Price:	\$675,000.00
Prix au pi ² : Price Per SqFt:	\$95.84
Hypothèque existante Existing Mortgage:	
Évaluation / Assessment - 2019	
Terrain / Land:	\$85,500.00
Bâtiment / Building:	\$388,900.00
Total:	\$474,400.00
Taxes foncières / Property Taxes	
Municipales / Municipal:	\$15,652.01
Scolaires / School:	\$775.75
Total:	\$16,427.76

Liens:
Links:



10045 Bruxelles, Montréal-Nord



Les informations ci-haut mentionnées proviennent de sources que nous jugeons fiables, mais pour lesquelles nous n'assumons aucune responsabilité ni garantie. Ces renseignements sont sujets aux erreurs, changements, pré-vente, location ou retrait du marché sans avis. / Statements contained herein are based on information furnished by sources we deem reliable, but for which we assume no responsibility and no warranties are made or implied. This submission is made subject to errors, omissions, changes, prior sale/lease or withdrawal from the market without notice.

10045 Bruxelles, Montréal-Nord



Les informations ci-haut mentionnées proviennent de sources que nous jugeons fiables, mais pour lesquelles nous n'assumons aucune responsabilité ni garantie. Ces renseignements sont sujets aux erreurs, changements, pré-vente, location ou retrait du marché sans avis. / Statements contained herein are based on information furnished by sources we deem reliable, but for which we assume no responsibility and no warranties are made or implied. This submission is made subject to errors, omissions, changes, prior sale/lease or withdrawal from the market without notice.